	L'environnement construit du collège	5ème
	PLANS DE LA VILLE	Fiche consignes

Problématique :

Le collège Revesz-Long se trouve sur la commune de CREST.

CREST compte 8400 habitants, c'est la dixième ville du département de la Drôme.

Nous aimerions avoir des plans de la ville pour localiser le collège : Plan 2D, Plan 3D.

Consignes :

PLAN DE LA VILLE EN 3D

1) GOOGLE MAPS :

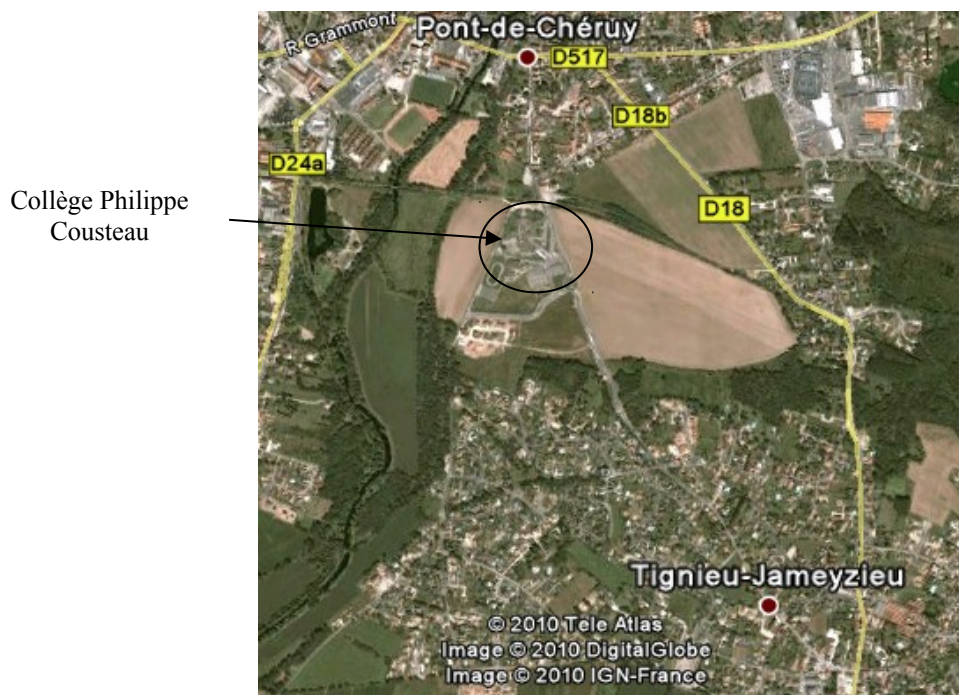
Lancer internet par **Firefox**

Lancer l'application **Google Maps** à partir de **Google** en cliquant sur **Maps**, puis sur la carte cliquer sur **earth** puis sur 3D pour l'avoir en 3D.

Pour déplacer l'image, on clique à gauche et on laisse appuyer, puis on déplace la souris et l'image bouge.

Utiliser le zoom jusqu' à obtenir une image cadrée de ce type (ci-dessous, exemple pour le collège Philippe Cousteau de Tignieu-Jameyzieu),


Il est impératif de pouvoir entourer le collège sur votre plan !



2) Traiter l'image : Paint

Appuyer sur la touche en haut a droite du clavier IMP écran

Lancer le logiciel Paint dans « démarrer tous les programmes/programmes locaux/accessoires/paint »

	L'environnement construit du collège	5ème
	PLANS DE LA VILLE	Fiche consignes

Dans le menu « Edition » Choisir la fonction « Coller dans une nouvelle image »

A l'aide de l'outil de découpe

Faire un rectangle au tour de l'image de la ville

Puis « Copier »

Puis « Edition » Coller dans une nouvelle image »

Astuce : Si le cadre n'est pas à ton goût tu peux recommencer directement

3) Enregistrer votre image :

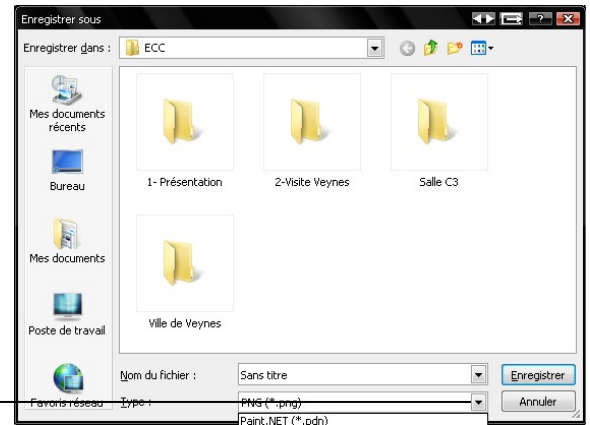
Dans le menu « Fichier » choisir « Enregistrer »

Vous enregistrer votre image dans votre zone personnelle
« techno »

Nom du fichier : **Ville de Crest 3d**

Type : **Jpg**

Puis ok



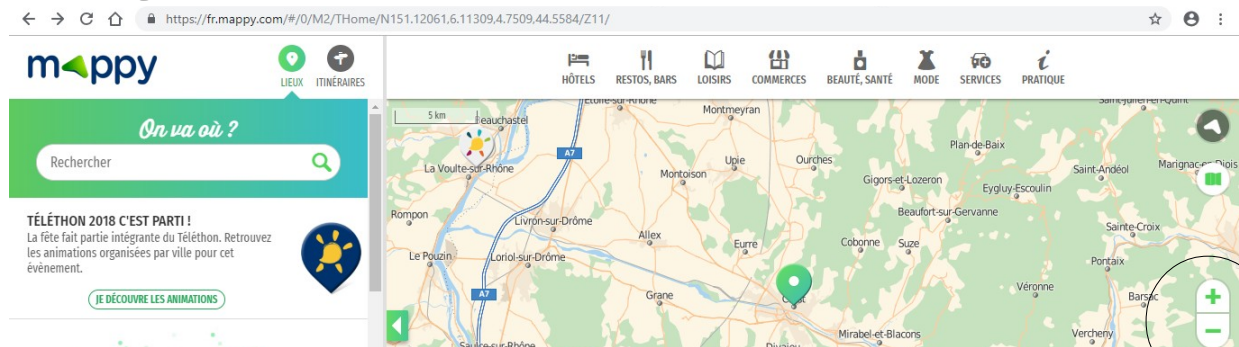
PLAN DE LA VILLE EN 2D

1) Aller sur Internet :

Lancer Firefox

Taper l'adresse : www.mappy.com

Puis Entrer




2) Taper : CREST

Puis Entrer

Utiliser le Zoom à droite pour avoir une image de la ville en entier,

Il est impératif de pouvoir entourer le collège sur votre plan !

Astuce : Pour déplacer une image on clique à gauche et on laisse appuyer puis on Déplace la souris et l'image bouge.

	L'environnement construit du collège	5ème
	PLANS DE LA VILLE	Fiche consignes

3) Traiter l'image : Paint : Et 4) Enregistrer :

Procéder comme précédemment et enregistrer l'image : plan Crest 2d



Attention : exemple ci-dessus pour la ville de Tignieu-Jamezieu en Isère,

COMPTE RENDU PLANS DE LA VILLE : FICHE ELEVE

- 1) Créer un document :
Lancer OpenOffice Writer




- 2) Taper :
- Ton NOM
 - Ton prénom
 - Ta classe
 - La date
 - Le titre en majuscules : PLANS DE LA VILLE DE CREST
 - Le titre des paragraphes :
 - I) IMAGE 3D :
 - II) PLAN 2D

- 3) Insérer les images :

Tu dois maintenant insérer les deux images que tu as enregistré dans les bons paragraphes : Prendre le menu « Insertion » puis « images » puis « A partir du fichier » ...

Attention : pour manipuler les images tu dois utiliser les coins des images en laissant appuyer la touche Maj de ton clavier. Sinon tu déformes l'image.

	L'environnement construit du collège	5ème
	PLANS DE LA VILLE	Fiche consignes

4) Repérer sur le plan 2D :

- Colorier en vert le collège Revesz Long
- Surligner en rouge la route départementale qui contourne la ville
- Entourer en jaune un quartier pavillonnaire
- Surligner en violet le chemin de fer
- Surligner en bleu un cours d'eau

Faire une légende : Repérer différents équipements publics sur le plan :

Numéro	Nom	Fonction d'usage
1	Piscine	
2	Mairie	
3	Centre hospitalier	
4	Gare	
5	Lycée	
6	Eglise	
7	Centre commercial	
8	Poste	
9	Cinéma	

Colorier les numéros en rouge : URBANISME, en jaune HABITAT et en bleu OUVRAGE D'ART

Légende « Fonction d'usage »			
	Administrer		Se détendre
	Apprendre, s'éduquer		Se loger
	Consommer		Se soigner
	Pratiquer sa religion		Travailler
	Pratiquer un sport		

5) Mise en page :

Présente ton document pour qu'il soit joli !!!

6) Enregistrer :

Lieu : Techno dans ma zone personnelle

Nom : plans CREST

7) Imprimer :

Appel du professeur !